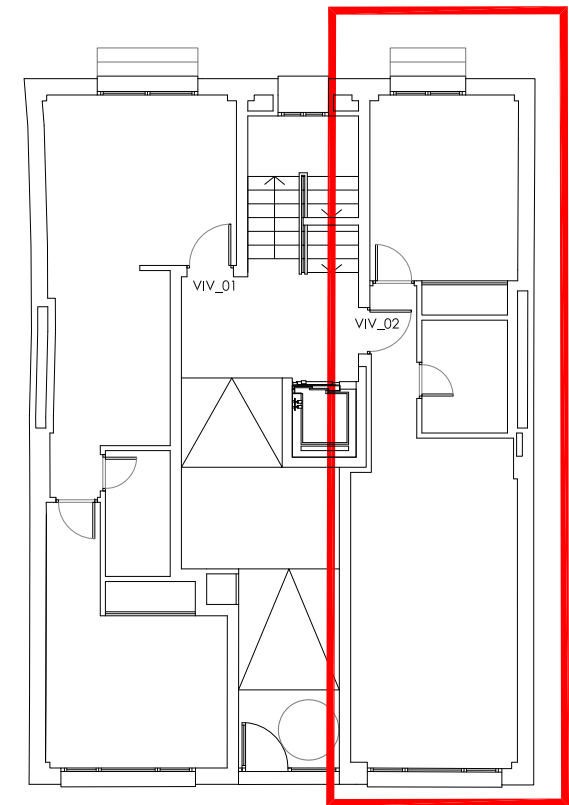


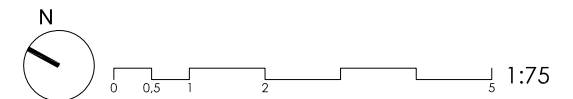
SUPERFICIES ÚTILES

vivienda Bajo B	
SALON-COCINA	21,44m2
DORMITORIO	12,04m2
BAÑO	3,80m2
ENTRADA	2,72m2
PATIO	28,49m2



CL ALMANZORA

SUPERFICIE CONSTRUIDA 49,63 m2



Las superficies que se presentan en este plano y en su leyenda son aproximadas, las definitivas serán las que resulten de la ejecución de la obra. Se hace entrega de la vivienda sólo con el mobiliario y electrodomésticos que consten en la memoria de calidades.  
El mobiliario de cocina y disposición de los sanitarios pueden sufrir ligeras variaciones en función del montaje definitivo. Este plano queda sujeto a posibles modificaciones de carácter técnico.