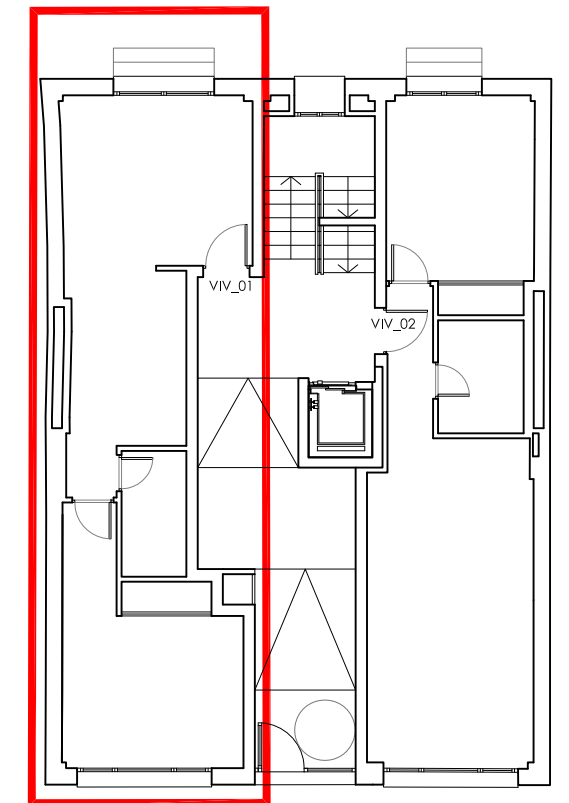
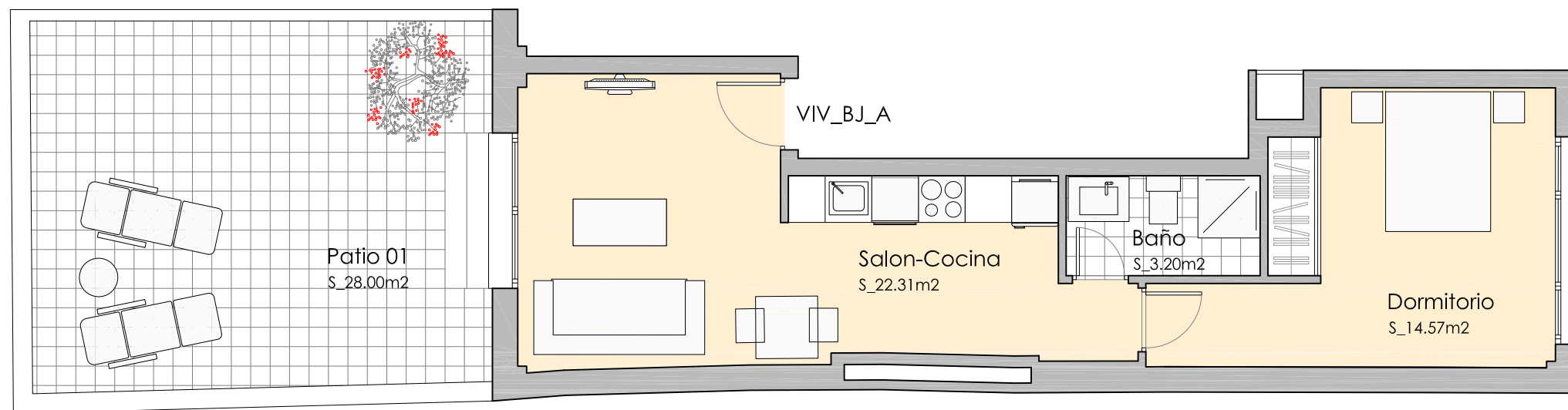


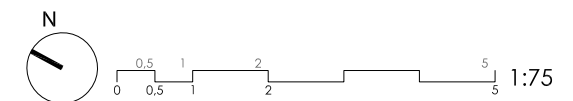
SUPERFICIES ÚTILES

| vivienda Bajo A | |
|-----------------|---------------------|
| SALON-COCINA | 22,31m ² |
| DORMITORIO | 14,57m ² |
| BAÑO | 3,20m ² |
| PATIO | 28,00m ² |



CL ALMANZORA

SUPERFICIE CONSTRUIDA 49,28 m²



Las superficies que se presentan en este plano y en su leyenda son aproximadas, las definitivas serán las que resulten de la ejecución de la obra. Se hace entrega de la vivienda sólo con el mobiliario y electrodomésticos que consten en la memoria de calidades.
El mobiliario de cocina y disposición de los sanitarios pueden sufrir ligeras variaciones en función del montaje definitivo. Este plano queda sujeto a posibles modificaciones de carácter técnico.