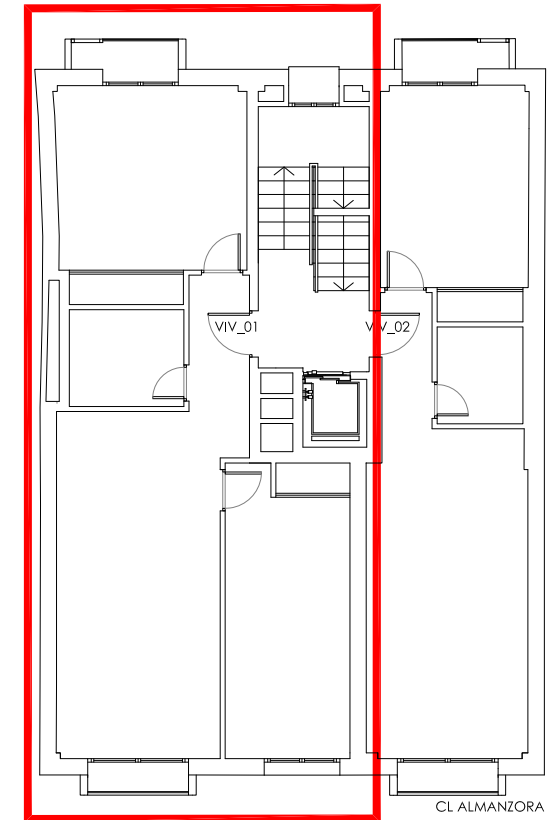
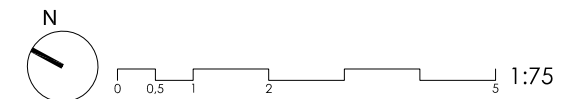


SUPERFICIES ÚTILES

vivienda Segundo A	
SALON-COCINA	22,90m2
DORMITORIO 1	15,40m2
BAÑO	4,20m2
ENTRADA	3,24m2
DORMITORIO 2	14,50m2
TERRAZA-TENEDERO	1,20m2



SUPERFICIE CONSTRUIDA 76,04 m2



Las superficies que se presentan en este plano y en su leyenda son aproximadas, las definitivas serán las que resulten de la ejecución de la obra. Se hace entrega de la vivienda sólo con el mobiliario y electrodomésticos que consten en la memoria de calidades.
El mobiliario de cocina y disposición de los sanitarios pueden sufrir ligeras variaciones en función del montaje definitivo. Este plano queda sujeto a posibles modificaciones de carácter técnico.