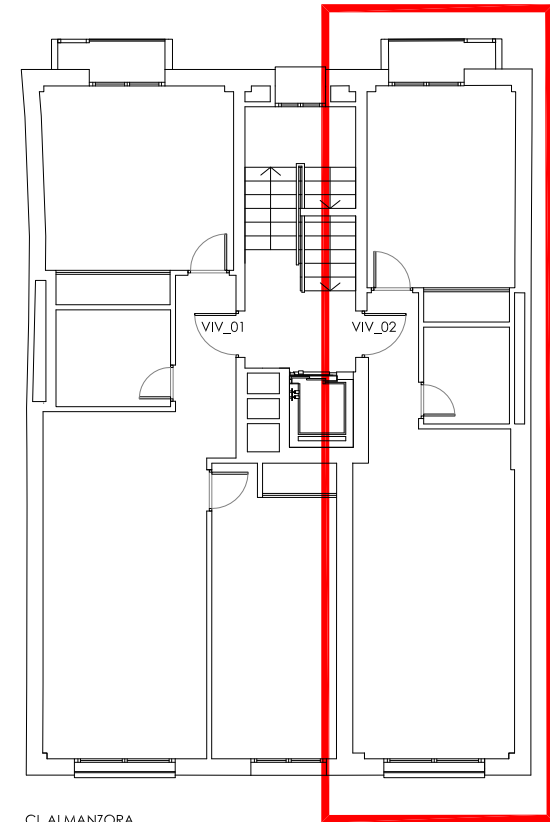


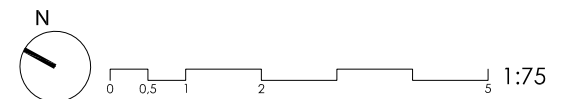
SUPERFICIES ÚTILES

vivienda Primero B	
SALON-COCINA	21,27m2
DORMITORIO	13,10m2
BAÑO	3,09m2
ENTRADA	2,68m2
TERRAZA	1,20m2
TENEDERO	



CL ALMANZORA

SUPERFICIE CONSTRUIDA 50,83 m2



Las superficies que se presentan en este plano y en su leyenda son aproximadas, las definitivas serán las que resulten de la ejecución de la obra. Se hace entrega de la vivienda sólo con el mobiliario y electrodomésticos que consten en la memoria de calidades.

El mobiliario de cocina y disposición de los sanitarios pueden sufrir ligeras variaciones en función del montaje definitivo. Este plano queda sujeto a posibles modificaciones de carácter técnico.